

# Gemeinde Warngau



**Bürgerversammlung 2016**  
im Gasthof zur Post in Warngau



# Programmablauf

## **Bürgerversammlung 2016 für das abgelaufene Wirtschaftsjahr 2015**

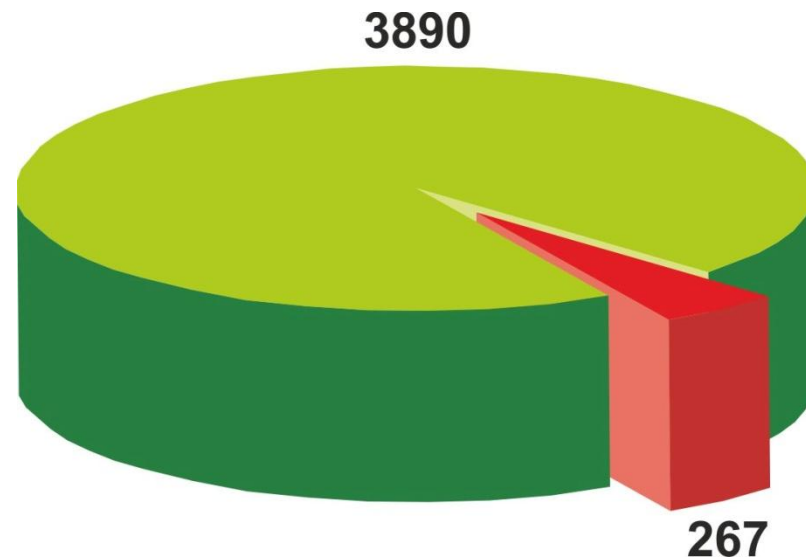
- 1. Bericht des Bürgermeisters**
- 2. Beantwortung schriftlicher  
Anfragen**
- 3. Allgemeine Aussprache und Diskussion**



# Einwohnermeldeamt

## Zum Jahresende 2015

Einwohner	3890	(3816)
davon mit Nebenwohnsitz	267	(283)
davon Asylbewerber	67	(16)





# Einwohnermeldeamt

## Multinationales Warngau





# Standesamt

Eheschließungen **18**

Geburten

2012

45

2013

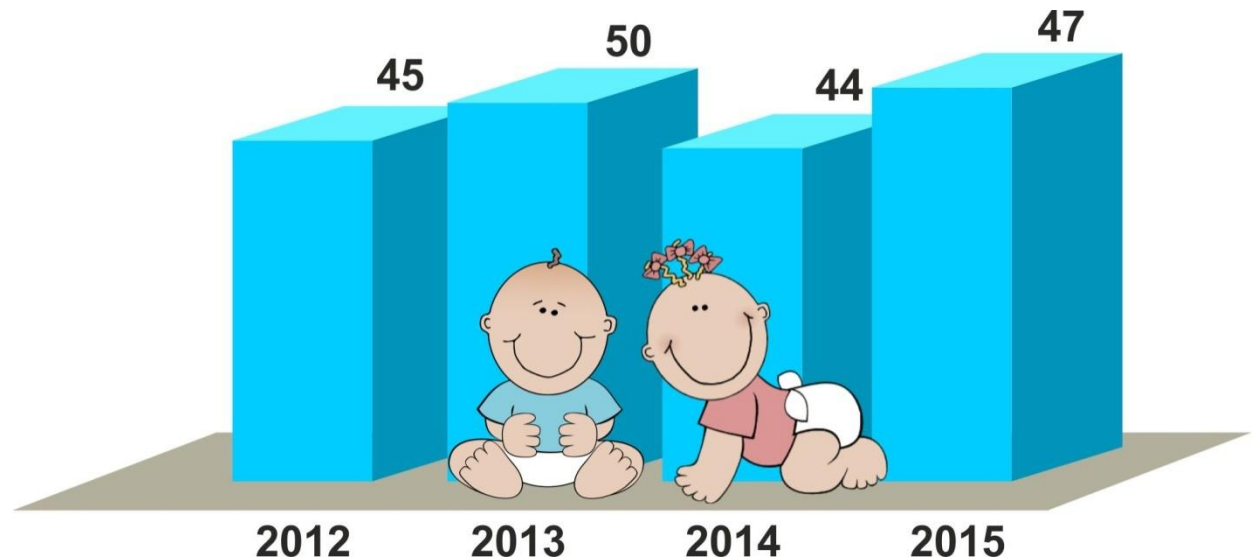
50

2014

44

2015

47 (1 Hausgeburt)



Sterbefälle **11** (in Warngau verstorben)



# Neubürger

## Neugeborenenempfang





## Personalstand 2015

**6 Angestellte in Vollzeit**

**2 Angestellte in Teilzeit**





## Öffnungszeiten

Montag bis Freitag	8.00 bis 12.00 Uhr
Montag und Dienstag	13.00 bis 16.00 Uhr
Donnerstag	13.00 bis 18.00 Uhr
Mittwoch und Freitag	Nachmittag geschlossen

### Zweigstelle Wall

Dienstag	14.00 bis 18.00 Uhr
----------	---------------------

### Bürgersprechstunde

Warngau: Donnerstag 18.00 bis 19.00 Uhr

Wall: Dienstag 18.00 bis 19.00 Uhr

jeweils nach telefonischer Vereinbarung.





# Gemeinderat

Gemeinderatssitzungen	<b>11</b>
Arbeitssitzungen	<b>3</b>
Ortsbesichtigungen	<b>3</b> (1 Infofahrt Fußballgolf Inzell)
Beschlüsse	<b>131</b>
Bauanträge	<b>38</b>

Zusätzlich **3** im Genehmigungsverfahren.

Bauanträge werden umgehend an die Genehmigungsbehörde im Landratsamt Miesbach weitergeleitet.



# Haushaltsplan 2015

**Gesamthaushalt 2015**  
**Vergleich 2014**

**13.619.727,41 Euro**  
**11.131.079,99 Euro**

**Verwaltungshaushalt**  
**Vergleich 2014**

**6.092.456,19 Euro**  
**5.347.245,45 Euro**

**Vermögenshaushalt**  
**Vergleich 2014**

**7.527.271,22 Euro**  
**5.783.834,54 Euro**

**Der Haushaltsplan und die Haushaltssatzung wurden vom Gemeinderat einstimmig verabschiedet.**



# Verwaltungshaushalt



# Verwaltungshaushalt

## Gemeindliche Steuereinnahmen

	2015	2014
Grundsteuer A	53.251,93 Euro	53.147,96 Euro
Grundsteuer B	256.958,20 Euro	254.314,40 Euro
Gewerbesteuer	1.251.935,73 Euro	996.495,13 Euro
Hundesteuer	4.899,00 Euro	4.576,00 Euro
<hr/>		
Gesamt	1.567.044,86 Euro	1.308.533,49 Euro



# Verwaltungshaushalt

## Steuereinnahmen Hebesätze

	Warngau	Landesdurchschnitt	Warngau
Grundst. A	280 Punkte	357 Punkte	- 27,50%
Grundst. B	280 Punkte	337 Punkte	- 20,35%
Gewerbe- steuer	300 Punkte	315 Punkte	- 5,00%

Hebesätze seit 1979 unverändert !



# Verwaltungshaushalt

## Finanzzuweisung / Einnahmen

	2015	2014
Schlüsselzuweisung gegenüber Vorjahr	370.014,00 Euro -57.746,00 Euro	427.760,00 Euro -75.043,00 Euro
Finanzzuweisung	63.443,30 Euro	62.257,60 Euro
Schülerbeförderung	41.404,00 Euro	46.799,00 Euro
Straßenunterhalt	113.900,00 Euro	107.590,00 Euro



# Verwaltungshaushalt

## Finanzzuweisung/Einnahmen

Umsatzsteuerbeteiligung (Ersatz für Gewerbekapitalertragssteuer)	<b>170.482,00 Euro</b>
Beteiligung an der Lohn- und Einkommenssteuer	<b>2.247.326,00 Euro</b> <b>Vorjahr: 2.009.481,00 Euro</b>
Einnahmen aus Vermietung und Verpachtung	<b>99.014,10 Euro</b>



# Verwaltungshaushalt

**Gesamtsteueraufkommen** **4.734.069,99 Euro**

im Umlageverfahren mussten wir abführen:

**Kreisumlage** **- 1.823.241,20 Euro**

**Gewerbesteuerumlage** **- 331.090,00 Euro**

---

**Verbleiben bei der Gemeinde:** **2.579.738,79 Euro**





# Verwaltungshaushalt

## Schulwesen für das Schuljahr 2014/2015 der Grundschulen Warngau und Wall

### Schülerzahlen

Warngau           **123**

Wall           **46**

### davon Fahrschüler

Warngau           **41**

### davon Fahrschüler

Wall           **10**

Schülerbeförderungskosten

**58.705,76 Euro**

Zuschuss vom Staat

**41.404,00 Euro**

Kostenanteil Gemeinde

---

**17.301,76 Euro**



# Verwaltungshaushalt

## Schulverbandsumlagen/Ausgaben

Mittelschule Holzkirchen

37 Schüler x 2.471,96 Euro

**91.462,52 Euro**

Mittelschule Mangfalltal Valley

12 Schüler x 1.736,64 Euro

**20.839,68 Euro**

Mittelschule Miesbach

12 Schüler x 3.785,00 Euro

**45.420,00 Euro**

---

**Gesamt:**

**157.722,20 Euro**

---

=====



# Verwaltungshaushalt

## Kindergärten und Kinderkrippe

Ausgaben:

Betriebs- und Personalkostenzuschuß

(BayKiBiG)

**1.144.041,04 Euro**

Einnahmen:

Zuwendung vom Staat für Kiga und Hort

(BayKiBiG)

**580.948,11 Euro**

---

Anteil Gemeinde Warngau:

**563.092,93 Euro**



# Verwaltungshaushalt

## Ausgaben Feuerwehren

**Betriebskosten/Feuerwehrfahrzeuge** **5.775,09 Euro**

**Feuerwehr insgesamt**  
**(inkl. Fahrzeuge)** **49.107,26 Euro**

- **Unterhalt und Bewirtschaftung (Gas, Strom, Heizöl, etc.) der Feuerwehrgerätehäuser**
- **Unterhaltung der Hydranten**
- **Geräte und Ausrüstungsgegenstände**
- **Aus- und Fortbildungsmaßnahmen**



# Verwaltungshaushalt

## **Straßenunterhalt für 70 km ausgebaute Gemeinde-Verbindungs- und Ortsstraßen Ausgaben**

Winterdienst und Straßenunterhalt	<b>336.614,12 Euro</b>
Zuschuss vom Staat	<b>129.460,00 Euro</b>
Kosten Gemeinde	<b>207.154,12 Euro</b>
Verkehrszeichen/Zweckausstattung	<b>23.115,87 Euro</b>
Strom für Straßenbeleuchtung (künftig sparsame LED-Leuchten)	<b>13.653,00 Euro</b>

# Vermögenshaushalt





# Vermögenshaushalt

## Einnahmen

Zuwendungen Neubau Kiga und Hort	<b>190.000,00 Euro</b>
Herstellungs-Beiträge für Kanalanschlüsse in Warngau	<b>76.088,77 Euro</b>
Herstellungs-Beiträge für Kanalanschlüsse in Wall	<b>30.155,33 Euro</b>
Zuwendungen Kanal Wall	<b>149.000,00 Euro</b>
Erschließungsbeiträge Gewerbegebiet	<b>252.946,05 Euro</b>
Fernwärme Gewerbegebiet	<b>220.599,72 Euro</b>



# Vermögenshaushalt

## Einnahmen

Grundstücksverkäufe Gewerbegebiet Lochham	<b>1.843.939,08 Euro</b>
Grundstücksverkauf Gemeinde Valley, Golfplatz	<b>100.000,00 Euro</b>
DSL-Ausbau-Breitbandförderung	<b>71.578,00 Euro</b>
Investitionspauschale	<b>126.500,00 Euro</b>
Zuführung vom Verwaltungshaushalt	<b>598.239,02 Euro</b>
Einnahmen vom Kreditmarkt (KfW-Darlehen)	<b>100.000,00 Euro</b>





# Vermögenshaushalt

## Ausgaben

Rathaus (Möbel u. Computer Bauamt)	<b>19.303,63 Euro</b>
Feuerwehr (Digitalfunk, Tore, Atemschutzgeräte – abzgl. 5000 € Selbstbeteiligung FFW Warngau)	<b>37.833,39 Euro</b>
Hydranten neu	<b>24.472,30 Euro</b>
Anbau Turnhalle Warngau	<b>98.140,83 Euro</b>



# Vermögenshaushalt

## Ausgaben

Sanierung Kapelle Reitham	<b>11.420,04 Euro</b>
Spende der Reithamer Bürger	<b>4.500,00 Euro</b>
Ausgaben für Kiga Wall, Waldkiga, Container (Übergang Hort), usw.	<b>90.113,06 Euro</b>
Neubau Kindergarten und Hort	<b>2.004.963,39 Euro</b>
Allgemeiner Straßenbau	<b>265.040,11 Euro</b>



# Vermögenshaushalt

## Ausgaben

Rep. Kanal Warngau/Osterwarngau	<b>31.081,19 Euro</b>
DSL-Ausbau Draxlham, Restzahlung	<b>68.361,64 Euro</b>
Energetische Sanierung und Energieerzeugungsanlage	<b>842.950,05 Euro</b>
Zuführung an die Rücklage	<b>95.475,22 Euro</b>



# Vermögenshaushalt

## Investitionen der letzten Jahre

<b>2009</b>	<b>0,8 Millionen Euro</b>
<b>2010</b>	<b>0,6 Millionen Euro</b>
<b>2011</b>	<b>2,2 Millionen Euro</b>
<b>2012</b>	<b>1,8 Millionen Euro</b>
<b>2013</b>	<b>1,0 Millionen Euro</b>
<b>2014</b>	<b>2,0 Millionen Euro</b>
<b>2015</b>	<b>3,7 Millionen Euro</b>



# Vermögenshaushalt

<b>Schuldenstand zum 31.12.2015 (KfW-Darlehen)</b>	<b>100.000,00 Euro</b>
<b>Rücklagen zum 31.12.2015</b>	<b>3.889.261,50 Euro</b>



**Sie haben ihr Ziel erreicht**



# Kultur in Warngau

**Es wurden drei Veranstaltungen im Altwirtsaal, in der Allerheiligenkirche und in der Frauenkirche Osterwarngau erfolgreich durchgeführt.**



Inntaler Sänger und Flintsbacher Saitenbläser



Barockkonzert mit Kevin Connors und Johanna Betzinger



Benefizkonzert in der Frauenkirche zugunsten der Orgelreinigung

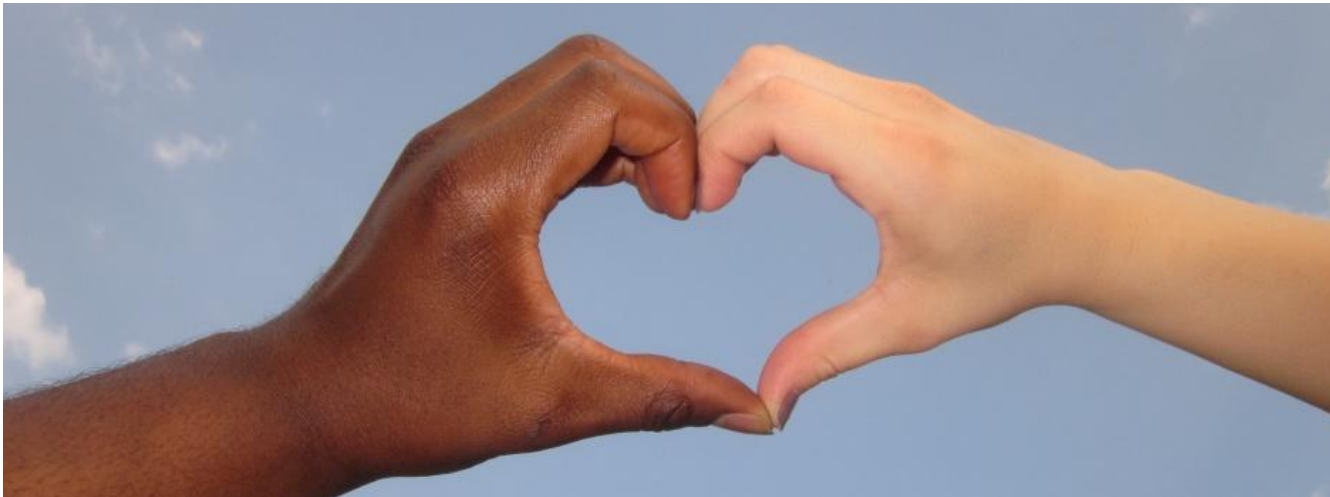
Die Veranstaltungen „Das Grillhendl und der Tod“ mit Sebastian Daller und Bänd sowie „Klassik im Advent“ mit Amadeus Wiesensee mussten leider wegen Wasserschaden im Hort ausfallen!



# Helferkreis

## **Ehrenamtlicher Helferkreis Asyl**

**Wir bedanken uns ganz herzlich bei allen,  
die den Helferkreis Asyl ins Leben gerufen haben  
und tatkräftig unterstützen.**







## Fakten

- Am 17.12.15 Bezug der Wohnanlage „Am Bergfeld 15“
- Insgesamt 54 Personen
- 9 Frauen, 7 Kinder, 38 Männer
- 2 Familien mit 2 bzw. 4 Kindern
- 4 Jugendliche privat untergebracht
- 2 Jugendliche im Pfarrhaus
- Eine junge Mutter im Anerkennungsstatus mit Baby



## Bleibeperspektive ???

- **Motto: Mitgeben was geht!**
- **Sprache**
- **Struktur**
- **Elerntes in/aus verschiedenen Berufsfeldern**
- **...**





# Helferkreis

## Teamliste Helferkreis



Sprache

Containerdienste

Kontakt zu Behörden

Kontakt zu vhs

Medizinischer Dienst

Einkaufhilfe – Umgang mit Geld

Familie – Kinder

Freizeit – Sport

Arbeit

Verkehrssicherheit – öffentliche Verkehrsmittel

Fahrräder

Kontakt zu Schule – Kiga – Hort

Homepage – Presse



## **Aktuelles**

**3 Schüler besuchen die Berufsschule in Miesbach**

**3 Schüler besuchen einen 300-Std. Sprachkurs in Holzkirchen**

**Anmeldung und Erfassung aller Personen bei der Bundesagentur für Arbeit in Holzkirchen**

**Einige sind in Probearbeit**

**Fast alle besuchen 3x wöchentlich den Deutschunterricht in Warngau**

**Jeden 2. Samstag Flüchtlingscafe im Pfarrheim von 16-18 Uhr**



## **In Arbeit**

**Separate Müllsammelstelle mit Sichtschutz**

**Sitzmöbel für den Außenbereich**

**Pflanzaktion**

**Dorfhelferprojekt**

**Kontakt zu Vereinen**

**Fest der Begegnungen am 30.04.16 herzliche Einladung**

**...einfach gelebte Integration.**

**Vielen Dank.**



# Nahwärmeversorgung

## Heizwerk Warngau



Hier betreibt die Gemeinde Warngau ein Blockheizkraftwerk mit Holzvergaser 30 kW elektrischer und 90 kW thermischer Leistung. Stromerzeugung ca. 200 MWh pro Jahr.

Zusätzliche Wärmeerzeuger:

Hackschnitzelkessel mit 240 kW

Gas-Spitzenlastkessel (in der Schule) mit 100 kW

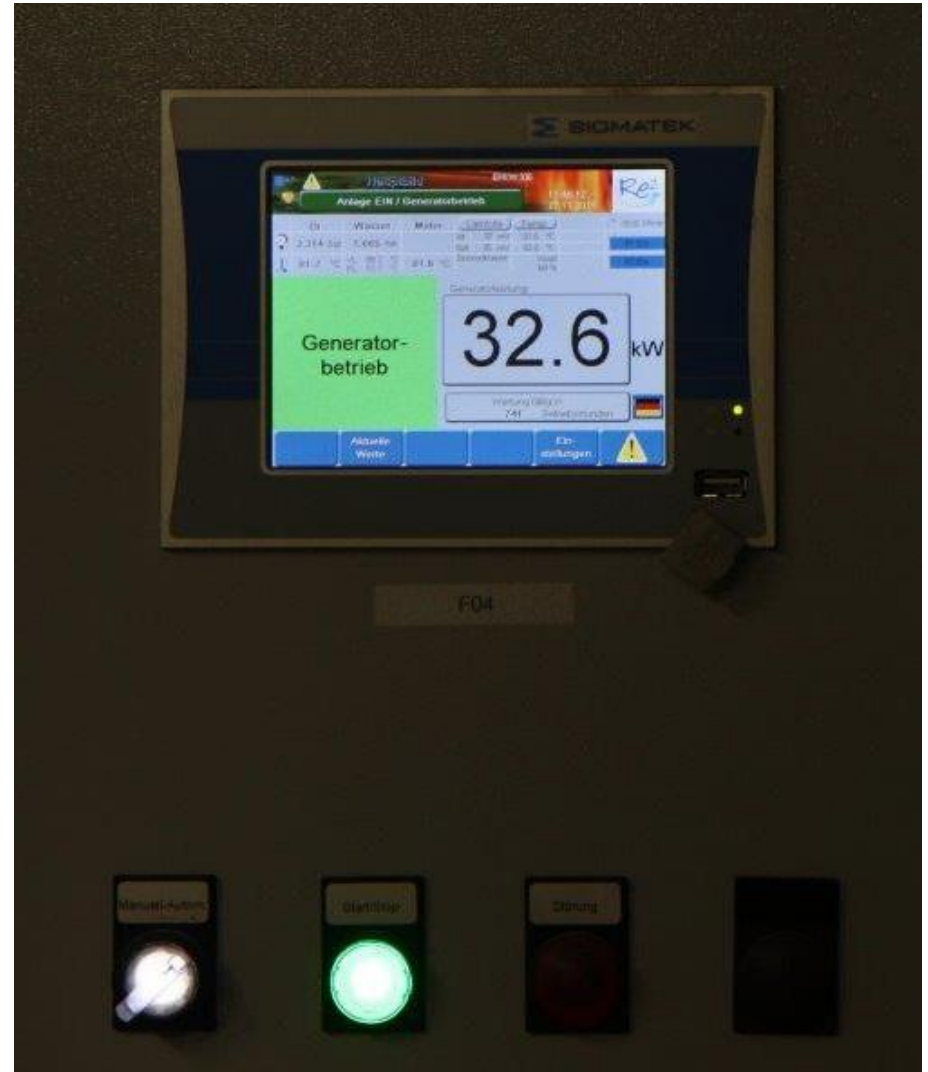
Die benötigte Wärmemenge wird zu 99% aus Hackgut erzeugt.

Diese Anlage versorgt folgende Gebäude mit einem Gesamtwärmebedarf von ca. 450 kW:

- Kindergarten + Hort
- Schule
- Turnhalle
- Lehrerwohnhaus
- Rathaus mit Altwirt
- Feuerwehrhaus
- 5 private Haushalte
- Ab 2016 Kirche St. Johann Baptist



# Nahwärmerversorgung





# Wasserschaden Kinderhort







**Herausforderung**

~~**Stillstand**~~



# Geplante Projekte

- **Tieferlegung B318**
- **Kommunale Verkehrsüberwachung**
- **Radwegkonzept**



**Herzlichen Dank für  
Ihr Interesse!**